



 **华泰期货有限公司**
HUATAI FUTURES CO., LTD.



橡胶行情交流

2016.9.5

中国·广州

- ◆ 目前仓单的问题基本消化完毕，橡胶重回基本面。
- ◆ 供应层面看，根据全球的开割季节性图来看，9月份依然是整个东南亚产区的开割旺产季，而就目前的天气来看，雨水季节将过去，天气的好转，有利于后期的割胶进度，目前的气候尚无异常，供应逐渐趋于宽松的格局没有改变。但据最新的天气预测，9-10发生拉尼娜天气的概率开始增加，届时东南亚的雨水又将增多，现货供应偏紧的格局或又出现，将对期价产生支撑。因此后期依然要重点关注产区的雨水情况。
- ◆ 库存季节性下降或接近尾声，随着供应旺季的来临，以及下游生产逐渐清淡，后期保税区库存将重回上升通道。
- ◆ 下游需求静态数据均显示不错，而从汽车库存及宏观货运指标的指引来看，依然不容乐观。下游销售即将迎来金九银十，轮胎厂开工率或有一定回升。

- ◆ 综合供需来看，供应存在向宽松发展的可能性比较大，而需求9、10月份有旺季的预期在。整体呈现供需两旺的格局，使得沪胶9月份的走势将有所纠结，或以低位震荡为主。重点要关注的是产区天气的情况，以及下游需求是否有新的亮点，都将对行情有关键性的决定作用。
- ◆ 目前现货的价格来看，已经处于低位，后期向下空间或比较有限。目前沪胶主力合约基差恢复之后的空间也比较有限了。9月份的策略建议转向谨慎偏多的思路，但需采取逢低入场的思路。

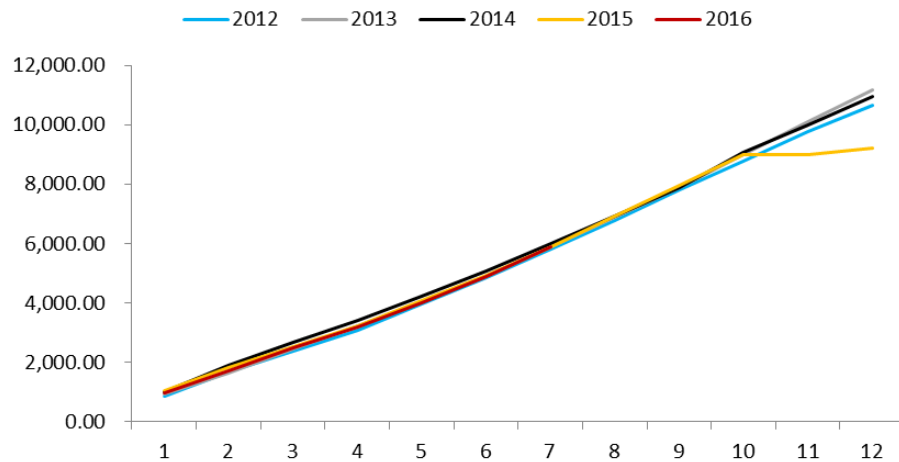
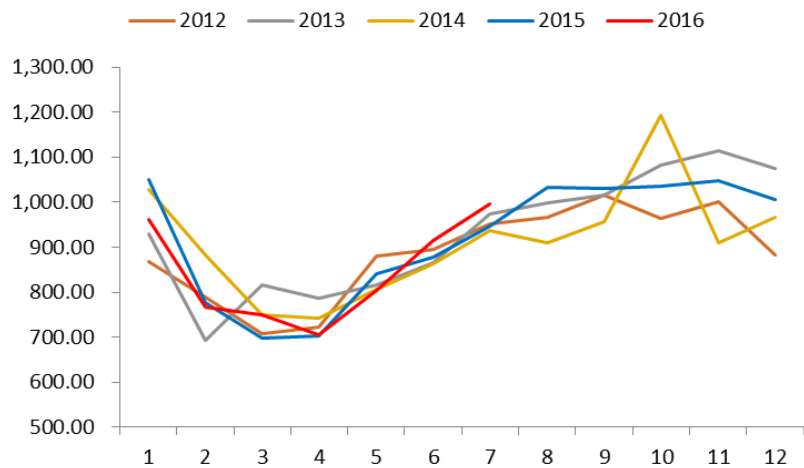
- ◆ 沪胶8月份呈现先扬后抑的走势，合约之间的价差关系依然是近弱远强的格局。我们看到整个8月份，9月份合约维持弱势向下的走势，价格持续走低，这是交易所仓单高企所决定的。1月及5月合约呈现先扬后抑的走势，主要是前期国内市场现货依然呈现偏紧的格局，泰国因为雨水较多，是的原料价格坚挺，现货市场的偏紧对期价起到了支撑作用，远月合约受到追捧，但随着天气的好转，泰国原料价格开始松懈，价格持续下挫，是的市场对于后期宽松的预期增强，加上远月合约升水现货价格在持续拉大，使得上行压力重重，走出了一波期价回归现货的行情。

全球橡胶产区开停割时间表

产区/月份	1	2	3	4	5	6	7	8	9	10	11	12
中国云南	红色	红色	3月10日前后 浅绿色	绿色	绿色	绿色	绿色	绿色	绿色	绿色	11月中旬 浅绿色	红色
中国海南	红色	红色	4月8号前后 浅绿色	绿色	绿色	绿色	绿色	绿色	绿色	绿色	绿色	12月中旬 浅绿色
泰国北部	绿色	1月底、2月初 浅绿色	红色	4月中旬 浅绿色	绿色	绿色	绿色	绿色	绿色	绿色	绿色	绿色
泰国南部	绿色	2月中旬 浅绿色	红色	红色	4月底5月初 浅绿色	绿色	绿色	绿色	绿色	绿色	绿色	绿色
马来西亚	绿色	浅绿色	红色	红色	4月底5月初 浅绿色	绿色	绿色	绿色	绿色	绿色	绿色	绿色
印尼北（棉兰）	绿色	浅绿色	红色	红色	4月底5月初 浅绿色	绿色	绿色	绿色	绿色	绿色	绿色	绿色
印尼北（巨港）	绿色	绿色	绿色	绿色	绿色	绿色	绿色	绿色	红色	红色	红色	12月中旬 浅绿色
越南	绿色	1月底、2月初 浅绿色	红色	4月中旬 浅绿色	绿色	绿色	绿色	绿色	绿色	绿色	绿色	绿色

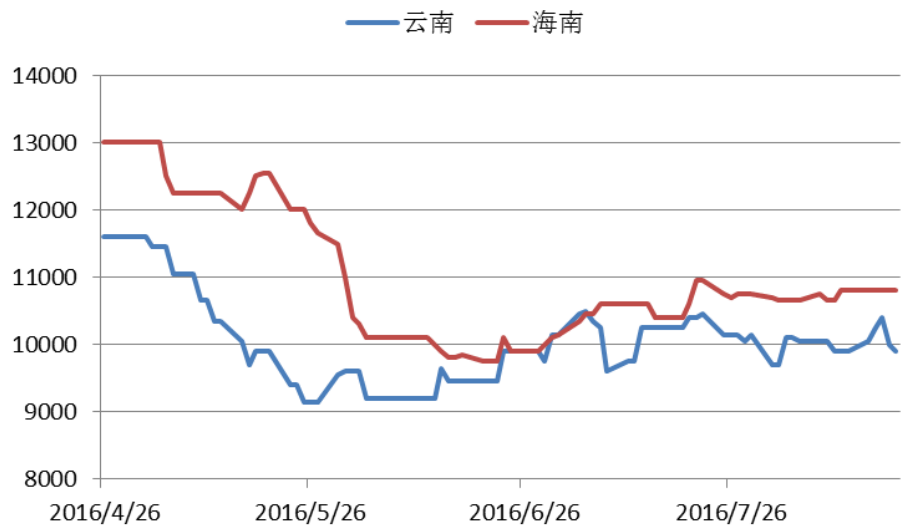
*粉红色：停割初期；红色：停割期；浅绿色：开割初期；绿色：开割期

全球天胶产量



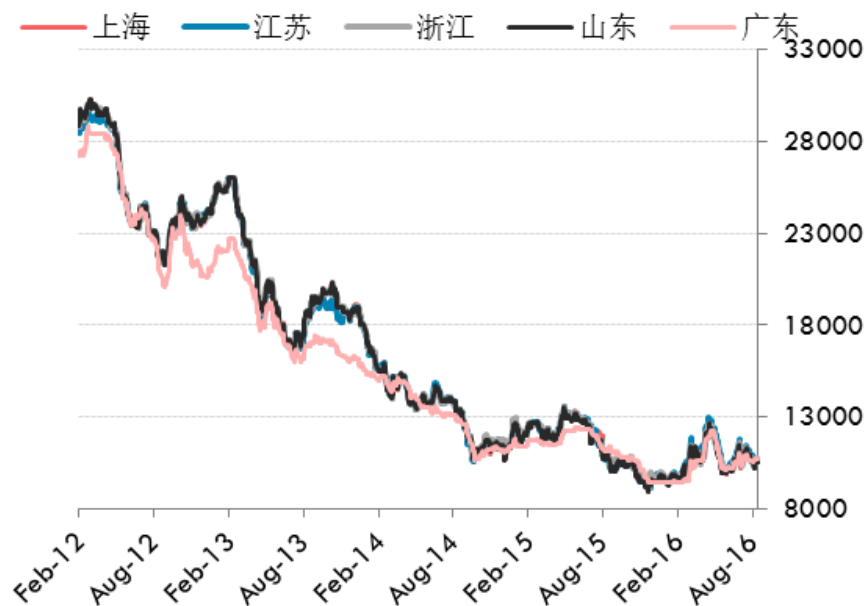
◆ 截至7月底的产量与去年同期基本持平，略有增加。

国内外原料价格走势



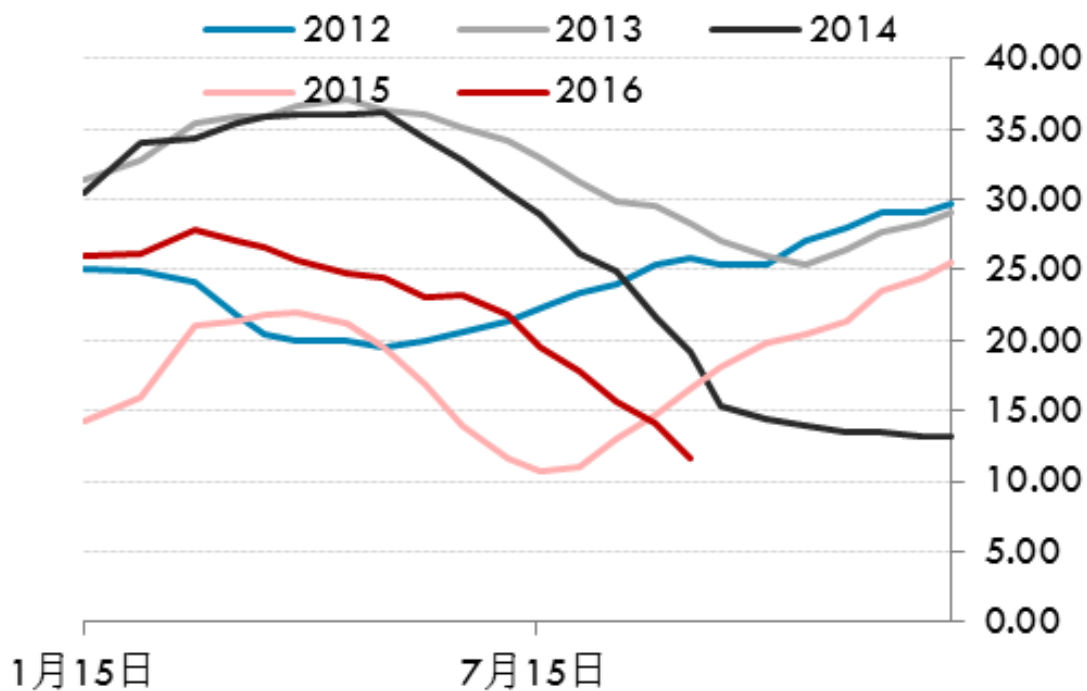
◆ 随着雨水天气的缓解，原料价格的坚挺开始出现松动，泰国已经开始出现下滑。

国外现货价格走势



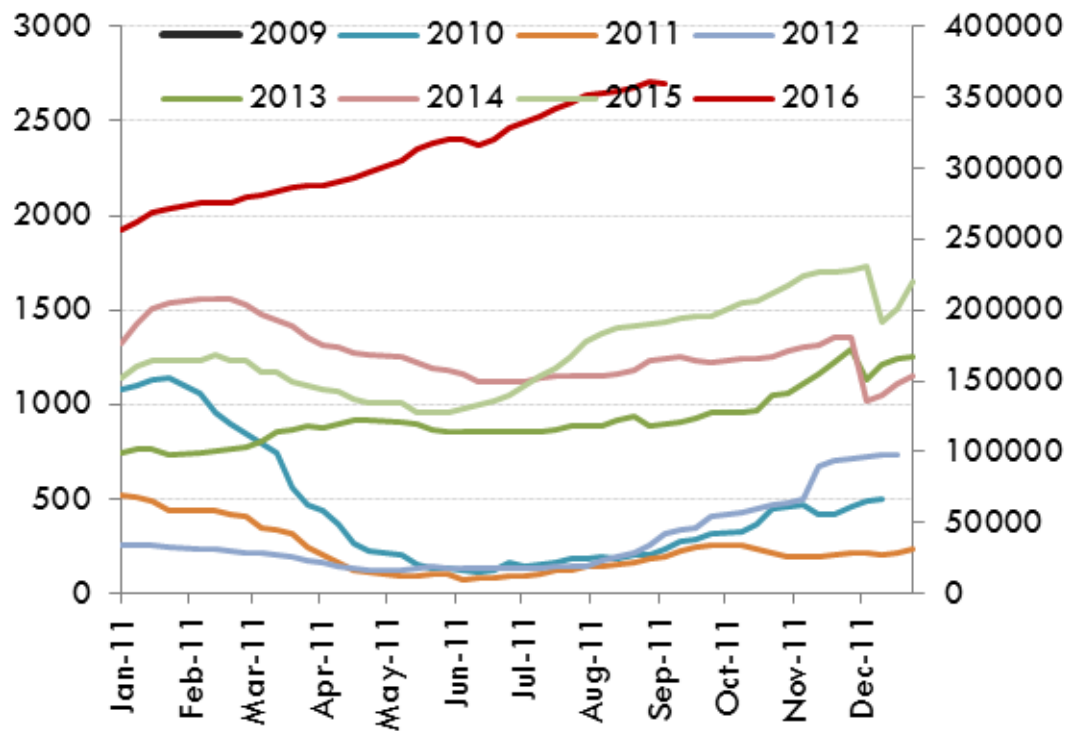
◆ 国内全乳胶现货价格依然没有起色

保税区库存维持下降趋势

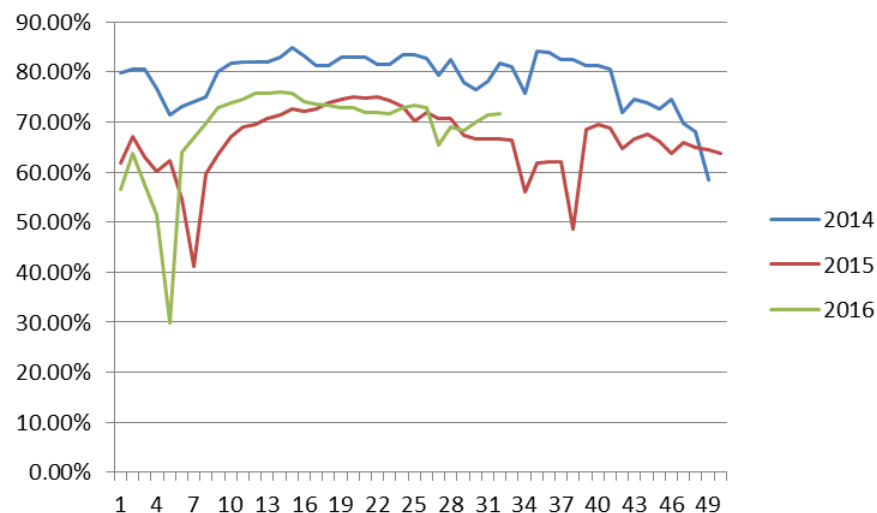
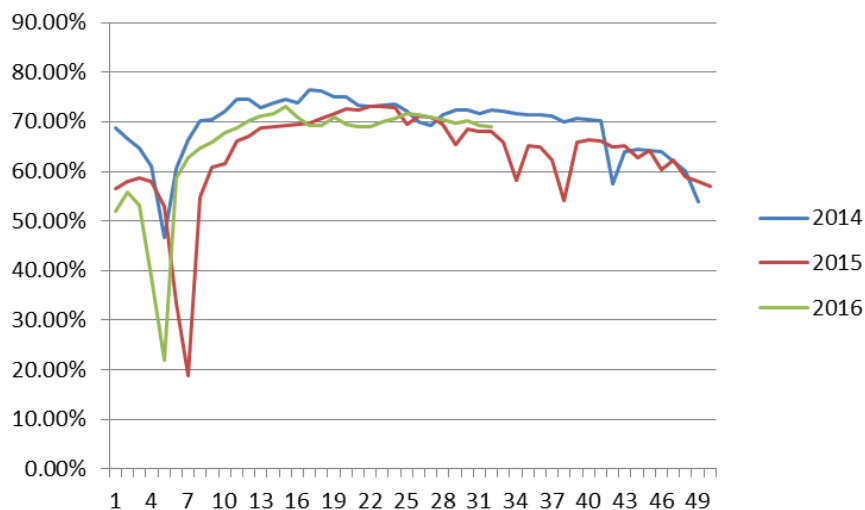


截至到2016年8月31日保税区库存较月中继续下降，库存量下降为11.69万吨，降幅继续扩大。

交易所仓单及库存持续创新高

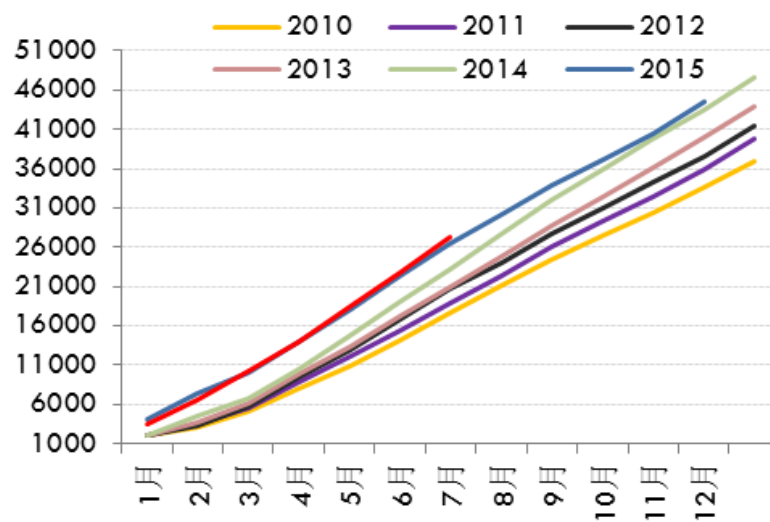
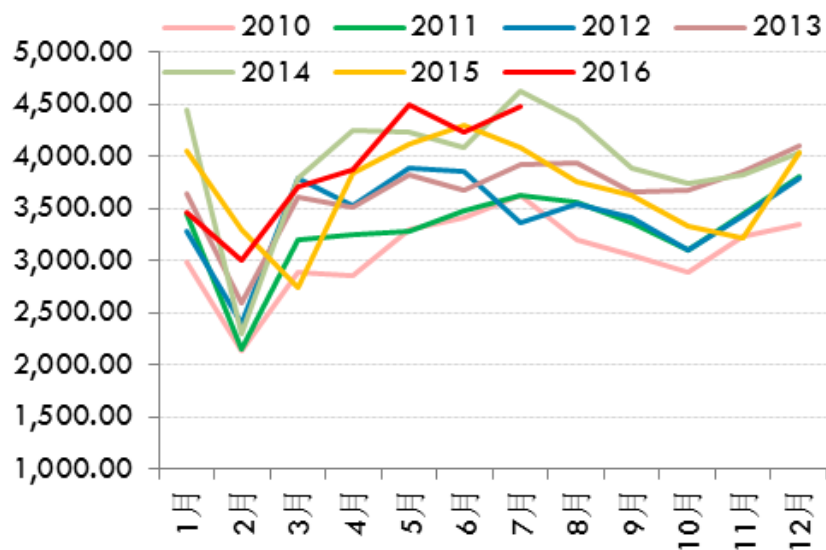


下游轮胎厂开工率持续下滑



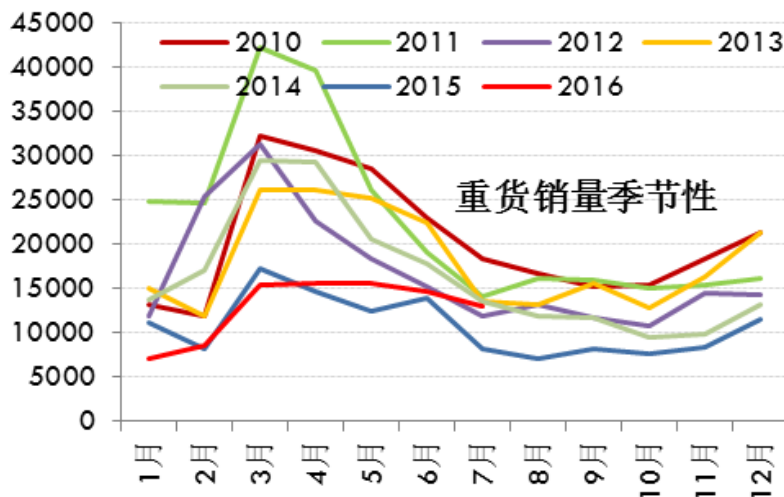
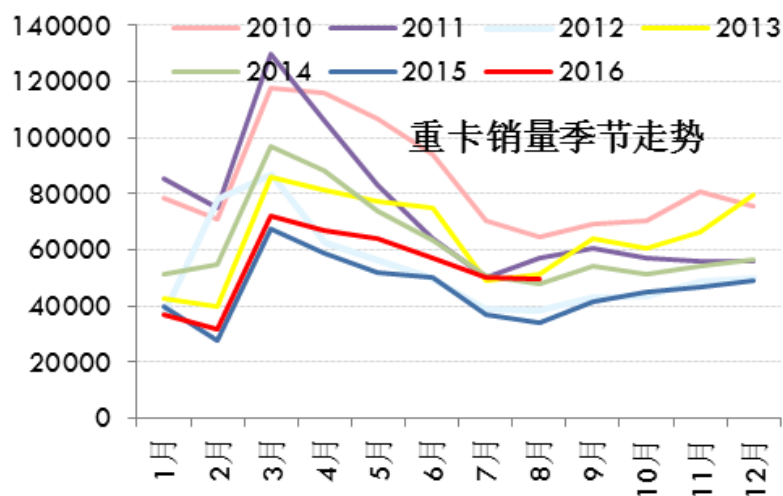
◆ 截至9月2日，全钢胎开工率为69.03% (-0.20)，半钢胎开工率为71.67% (+0.21)

轮胎出口数据不错



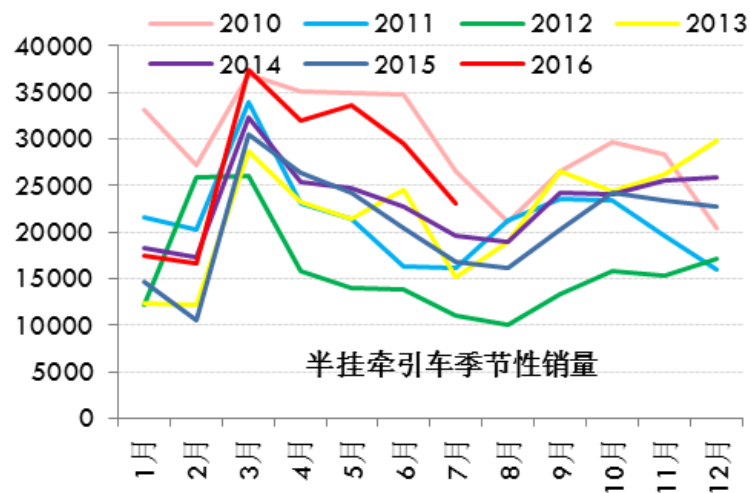
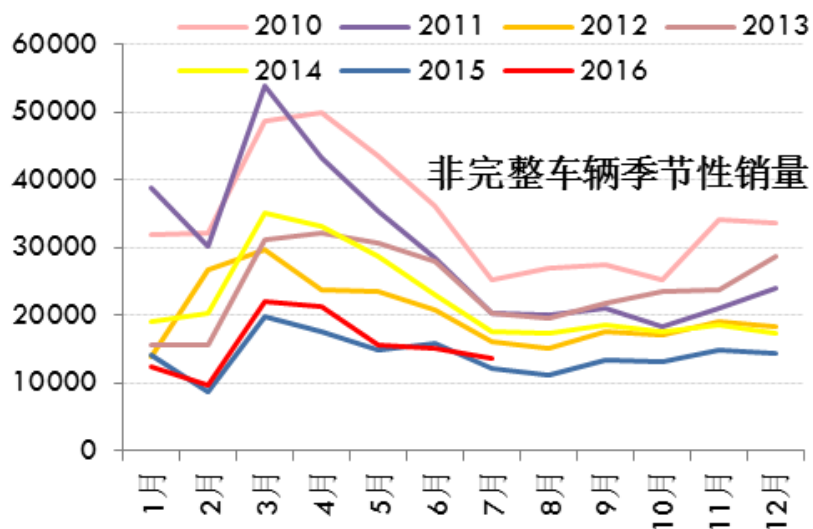
◆ 轮胎出口数据表现不错，主要跟双反的刺激有较大关系。

重卡同比销量向好



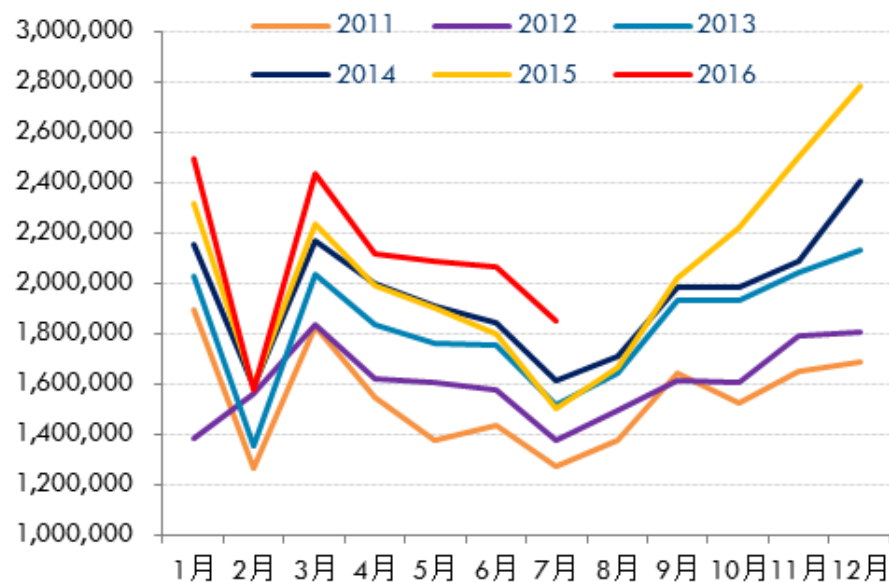
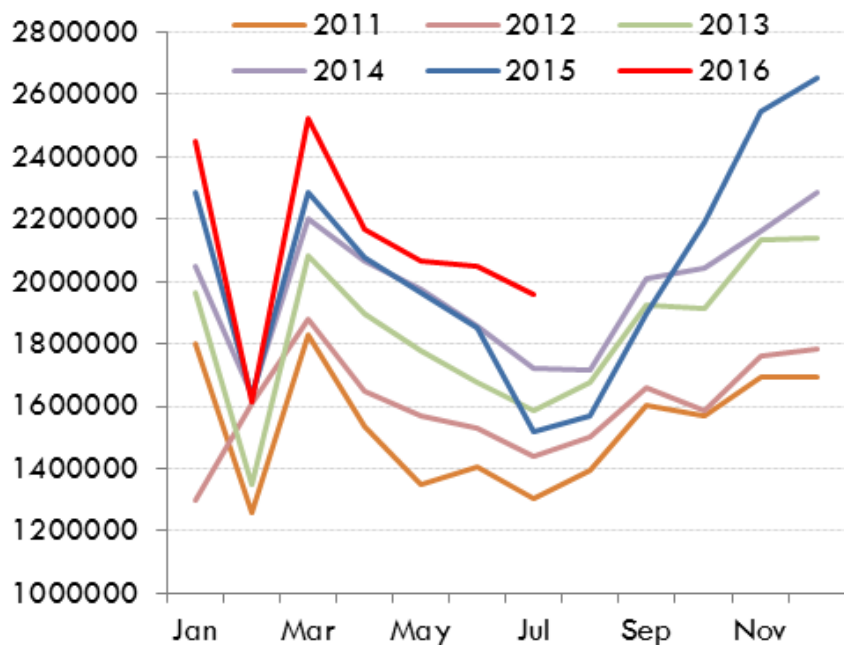
- ◆ 8月份重卡销售数据表现抢眼，淡季表现较好，同比增加45%。其一是去年基数低，其二是换车潮还在持续，物流行业大整合，高效化、集约化的物流运输时代正在到来。这在很大程度上促进了牵引车换车潮的到来，原来使用中低端、小马力牵引车的用户加快更新车辆，并且普遍倾向于购买大功率（尤其400马力以上）、中高端的牵引车新品。

重卡同比销量向好



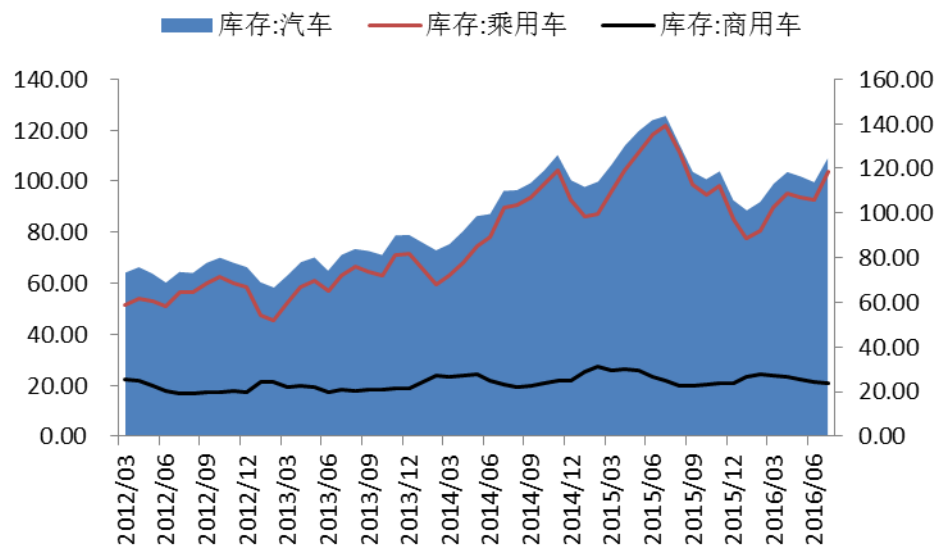
◆ 从细分项来看，表现最好的半挂牵引车里的物流车。

汽车产销保持良好势头

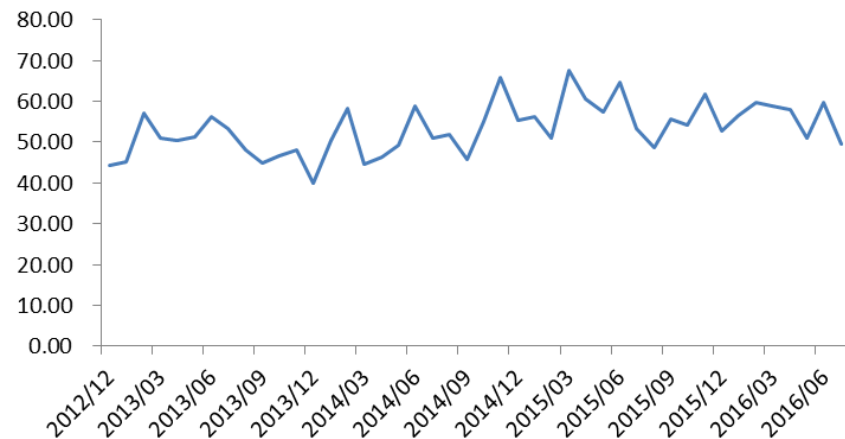


◆ 截至到7月份的汽车产销数据均保持良好的增长势头。

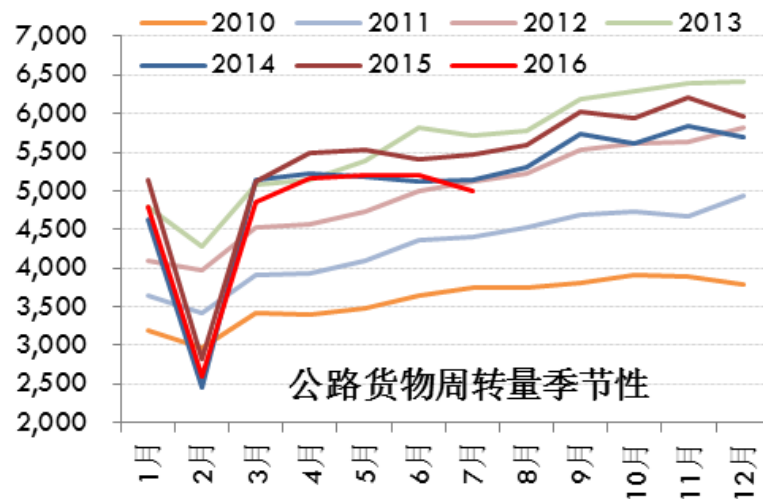
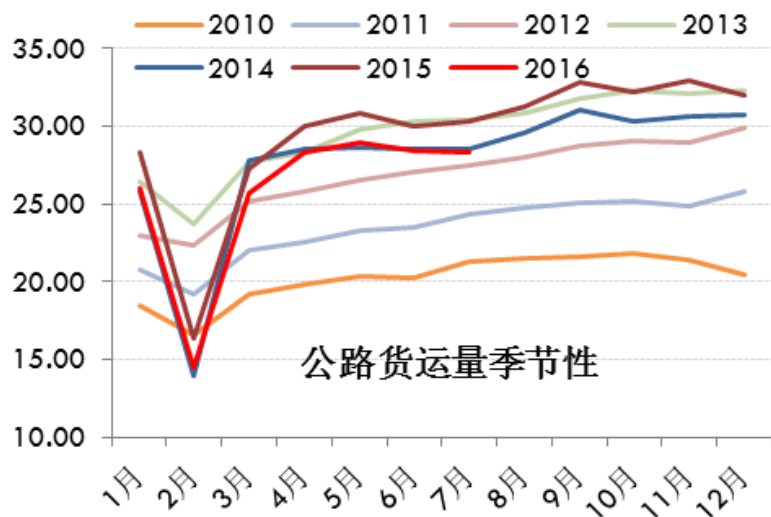
库存好坏不一



库存预警指数:汽车经销商



货运量持续放缓，直指后期重卡销售不乐观



◆ 7月份公路货运量及周转量继续示弱。

谢谢!

广州市越秀区先烈中路65号东山广场东楼5、11、12层

热线：400-628-0888 <http://www.htgwf.com/>