



华泰期货有限公司  
HUATAI FUTURES CO., LTD.

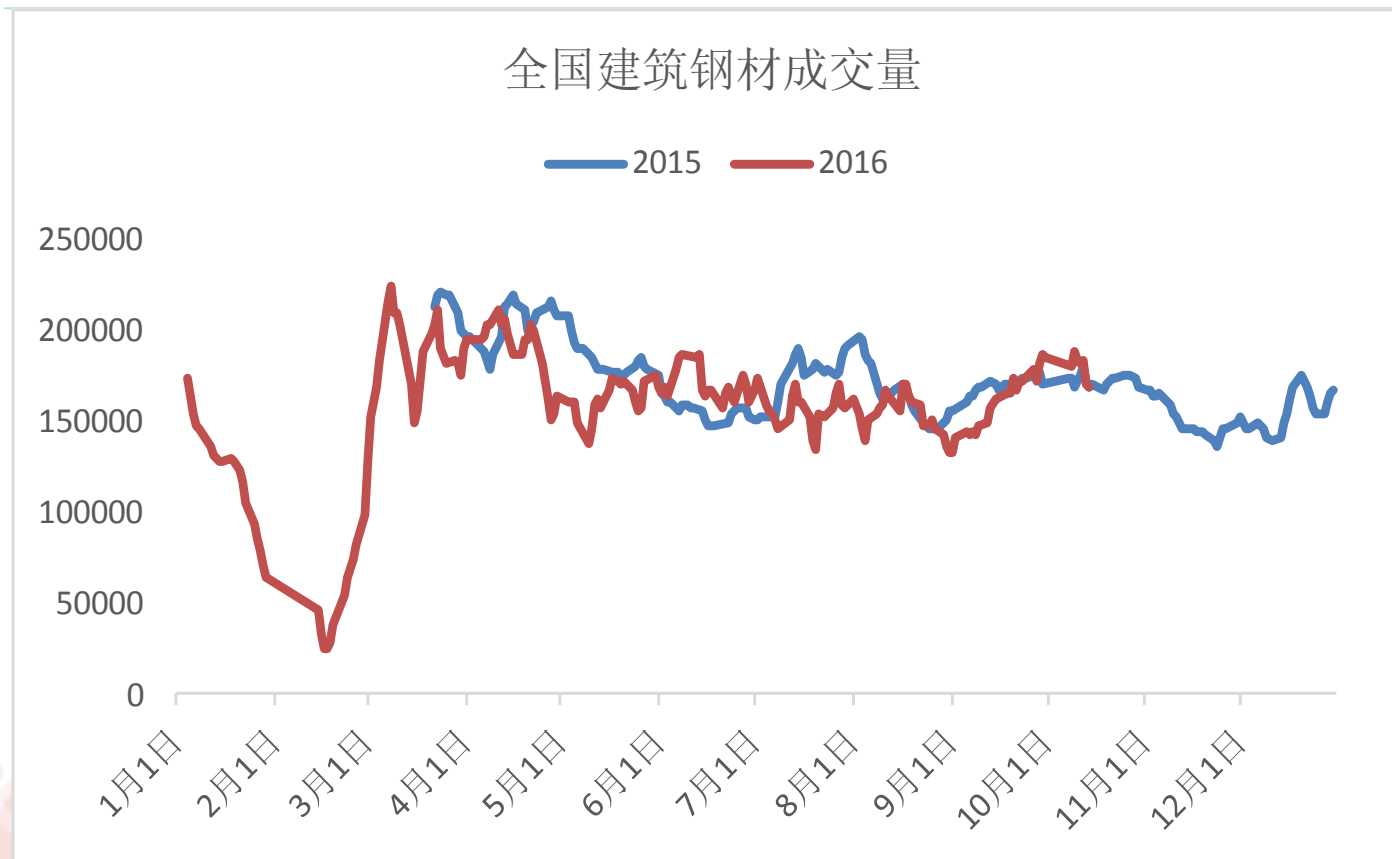
# 黑色行情交流

2016年10月16日

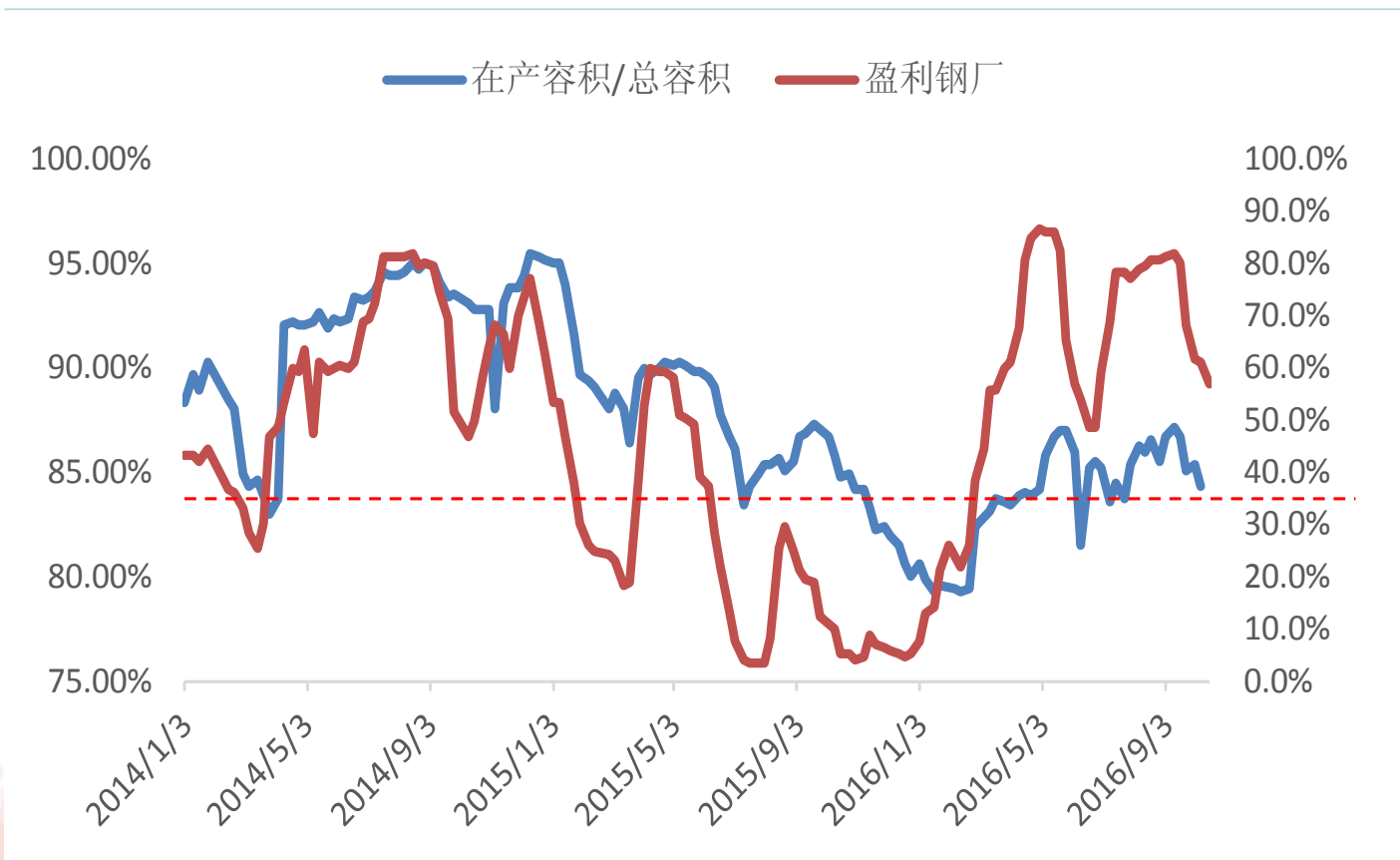
- ◆ 焦炭焦煤：现货强势，期市深贴，上涨基础牢靠
  - ◆ 炼焦煤合同价为200美元/吨（三季度92.5美元/吨），大涨117%。
  - ◆ 运力瓶颈，下游钢厂焦炭库存新低
  - ◆ 330天放松对难以扩张短期供应
  
- ◆ 钢矿：现货温和，情绪火热，6月行情重演？
  - ◆ 终端成品材销售尚可
  - ◆ 节后钢厂铁矿石原料阶段性补库
  - ◆ 年末需求下滑压力不改，矿石基本面压力最大

	螺纹	热卷	铁矿石	焦炭	焦煤
现货	2480	2840	470	1700-1750	1300
1701	2431	2734	443	1485	1132
期现价差	50	100	30	200+	200
贴水幅度	2%	4%	7%	13%	18%
上周反弹幅度	6.5%	7%	8%	11%	10%

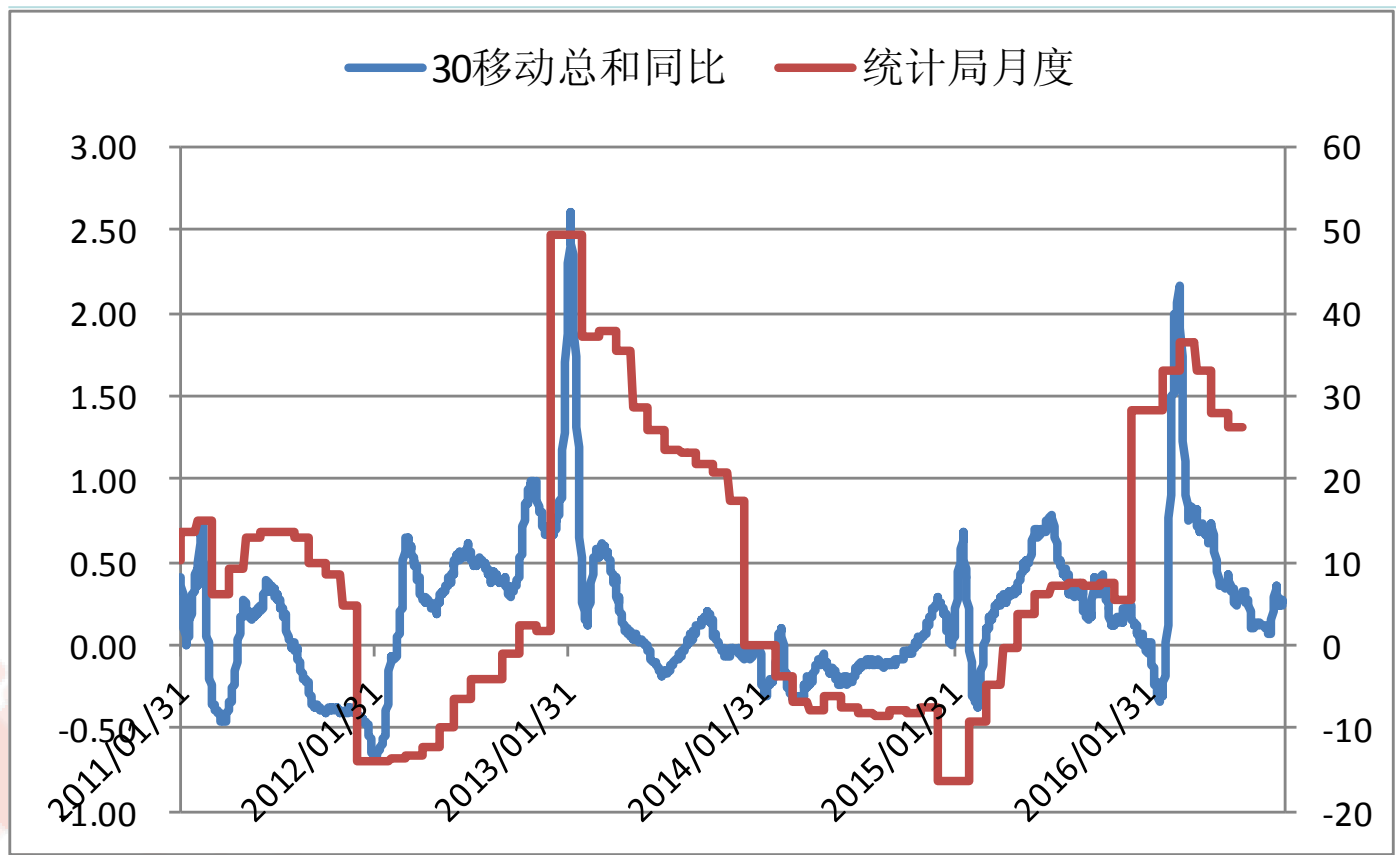
➤ 节后终端成品出货环比回升，同比持平



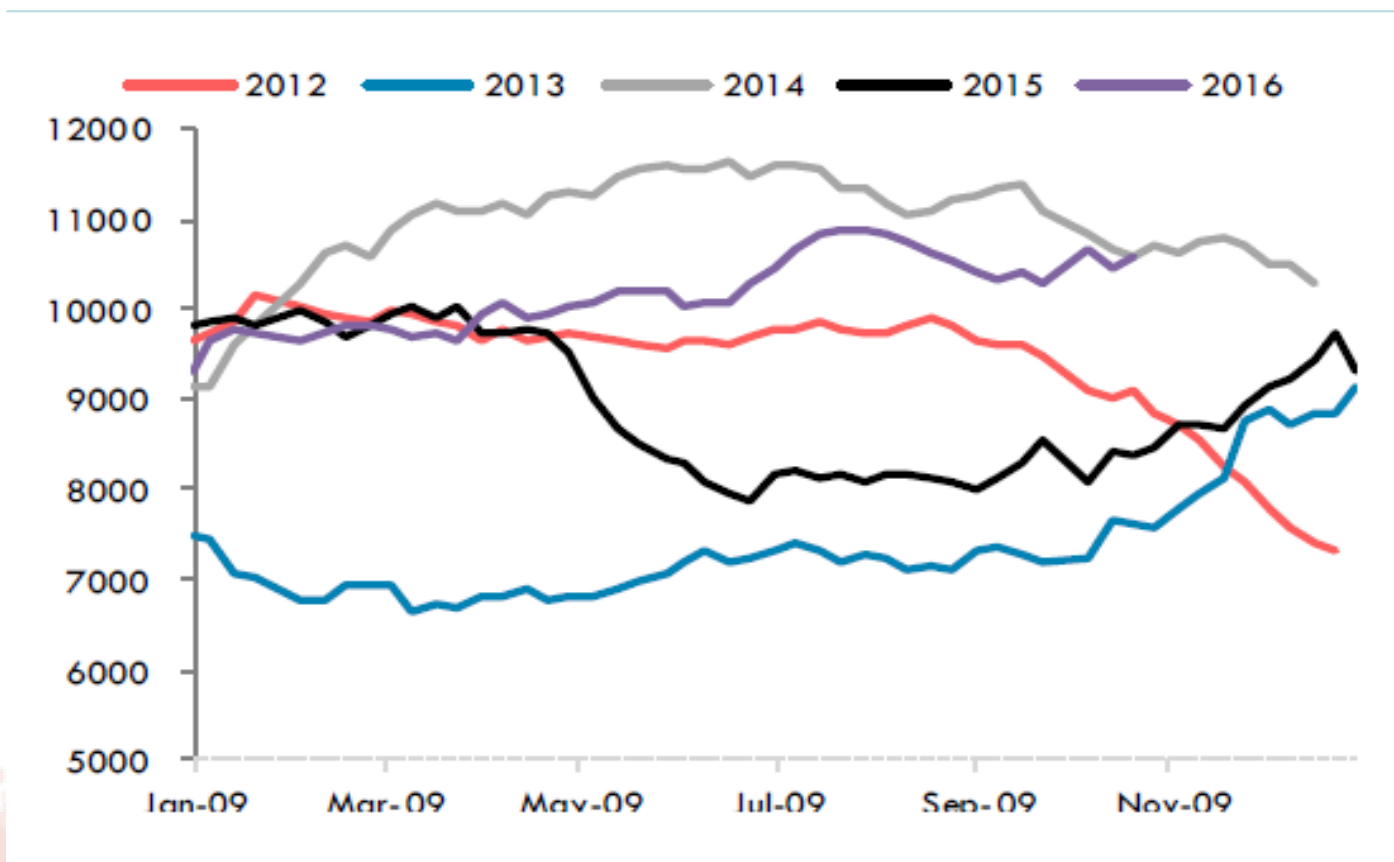
## ➤ 钢厂利润、开工小幅缩窄



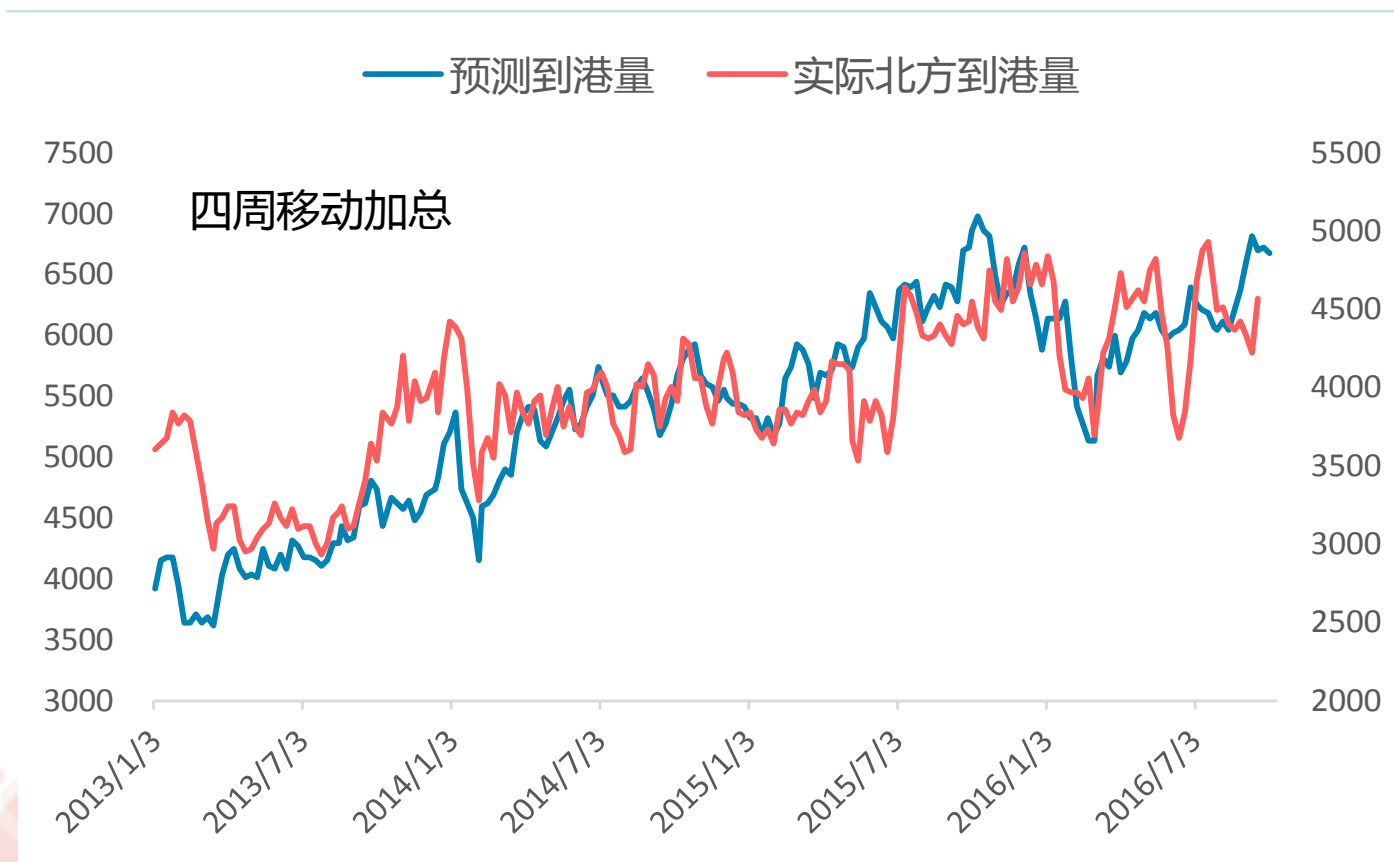
- 季节性
- 房地产需求回落风险



## ➤ 港口铁矿石库存

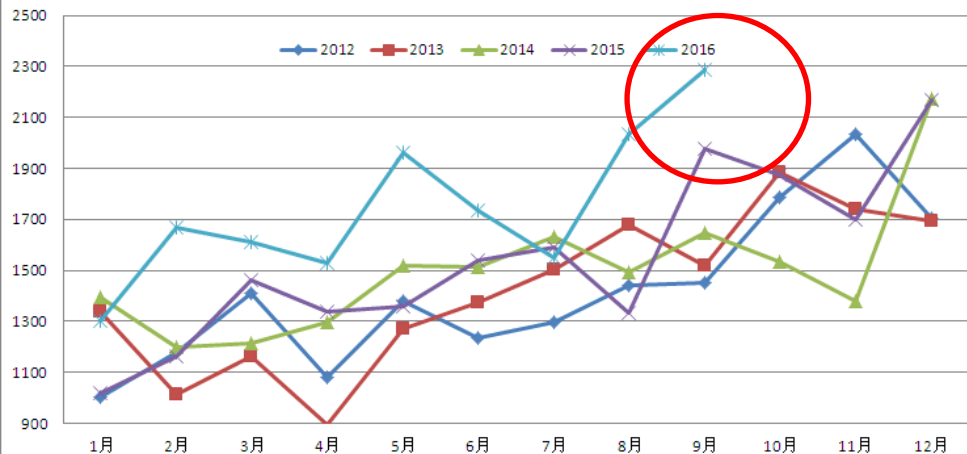


➤ 预期到港增加

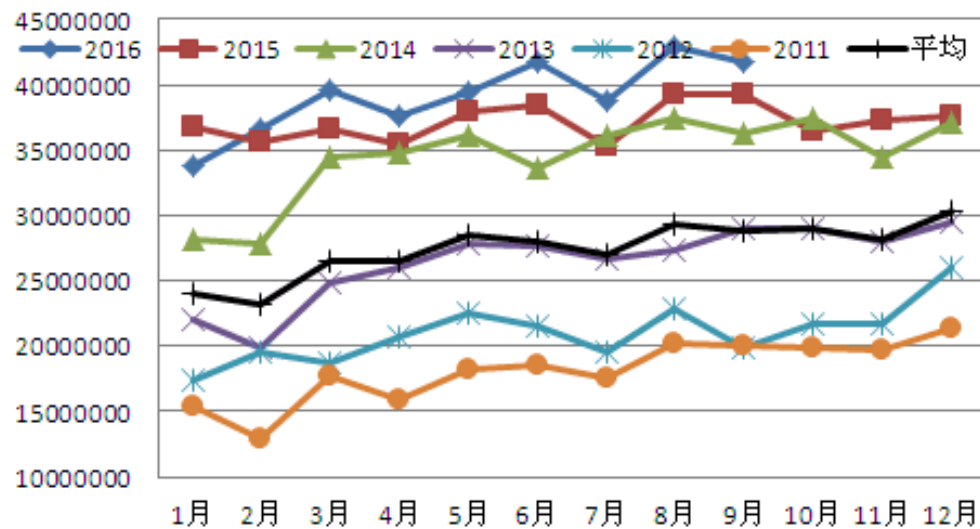




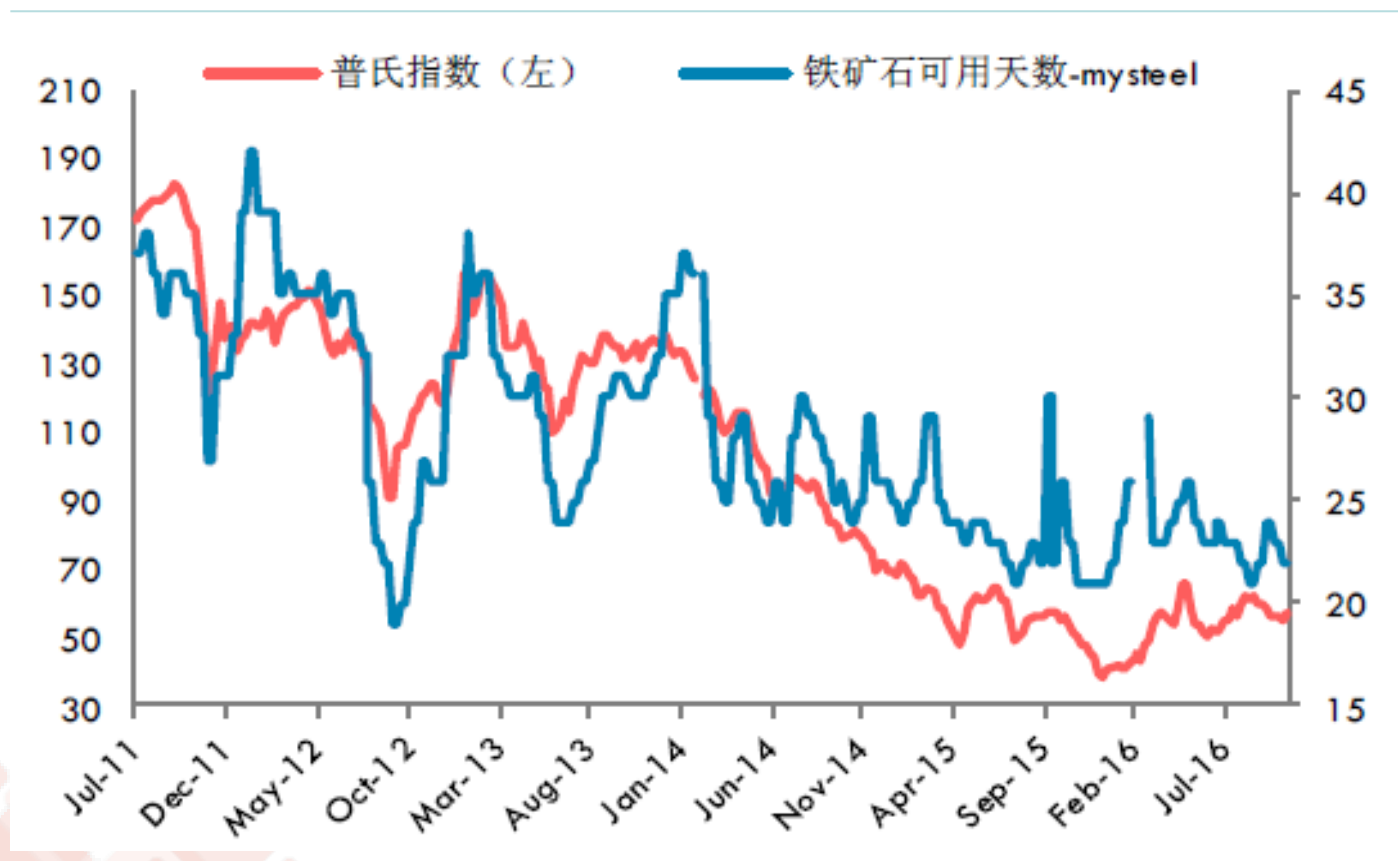
巴西出口到中国



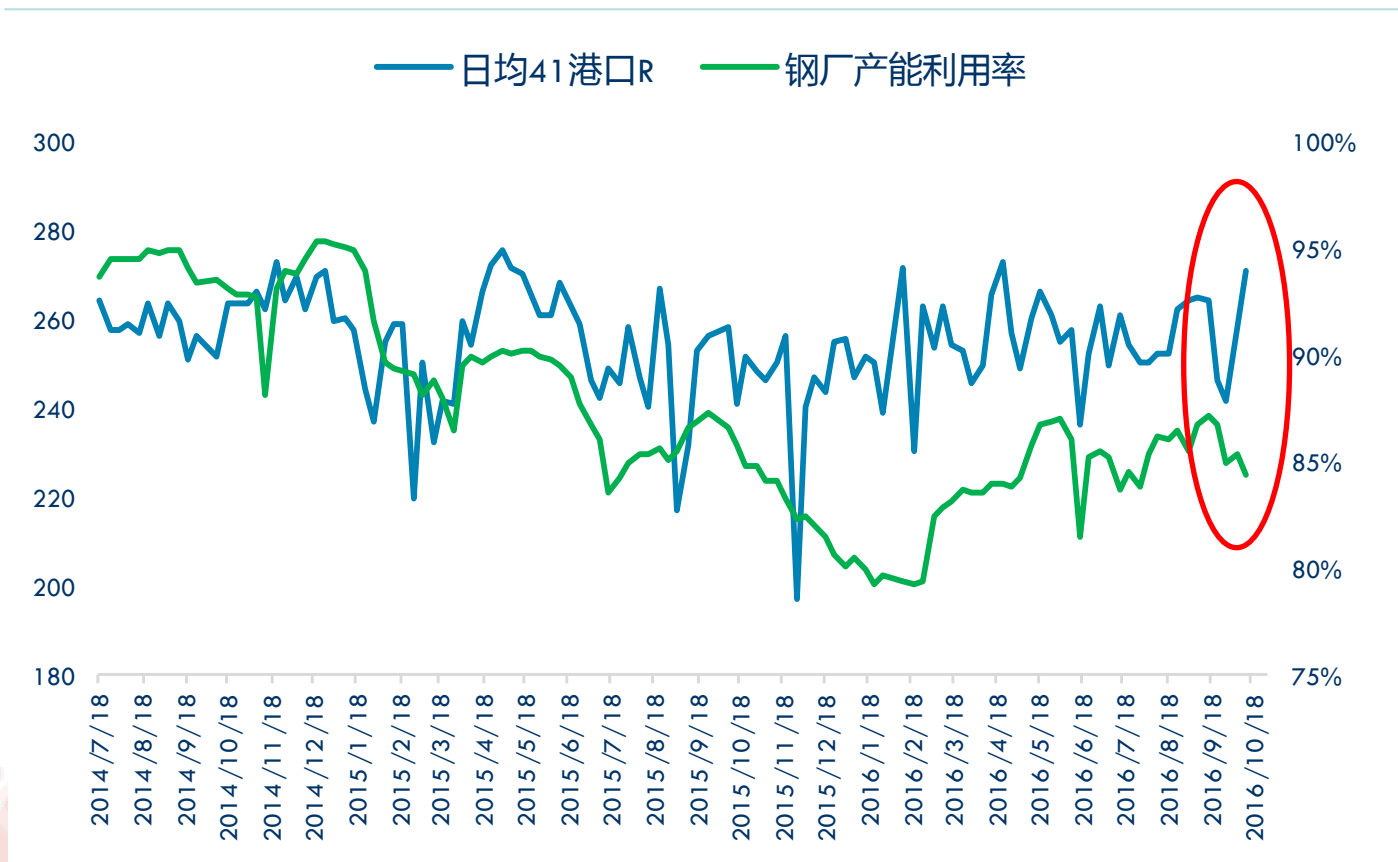
澳洲黑德兰出口



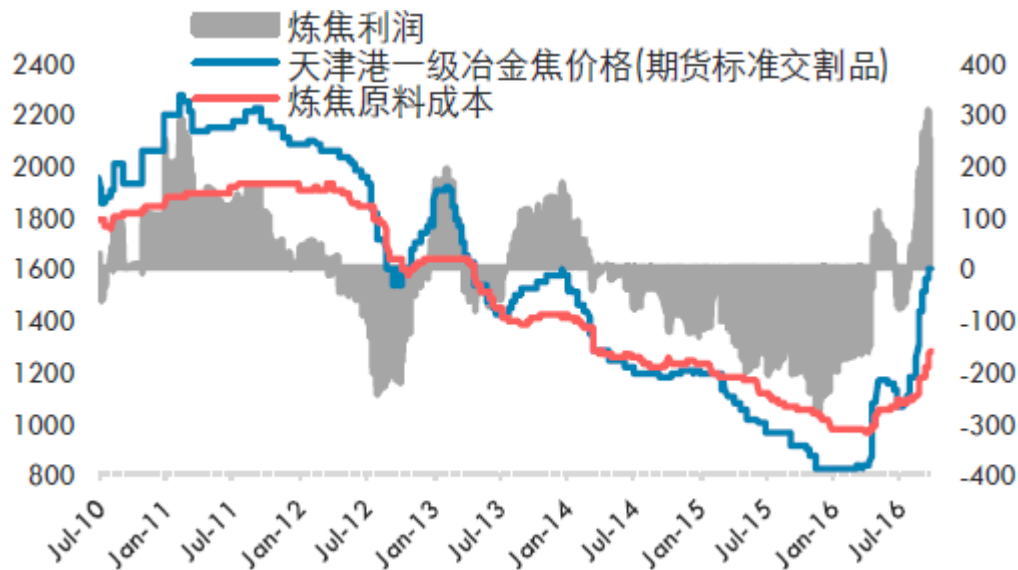
## 节后铁矿石原料小补



## 假期后钢厂铁矿石原料小幅补库

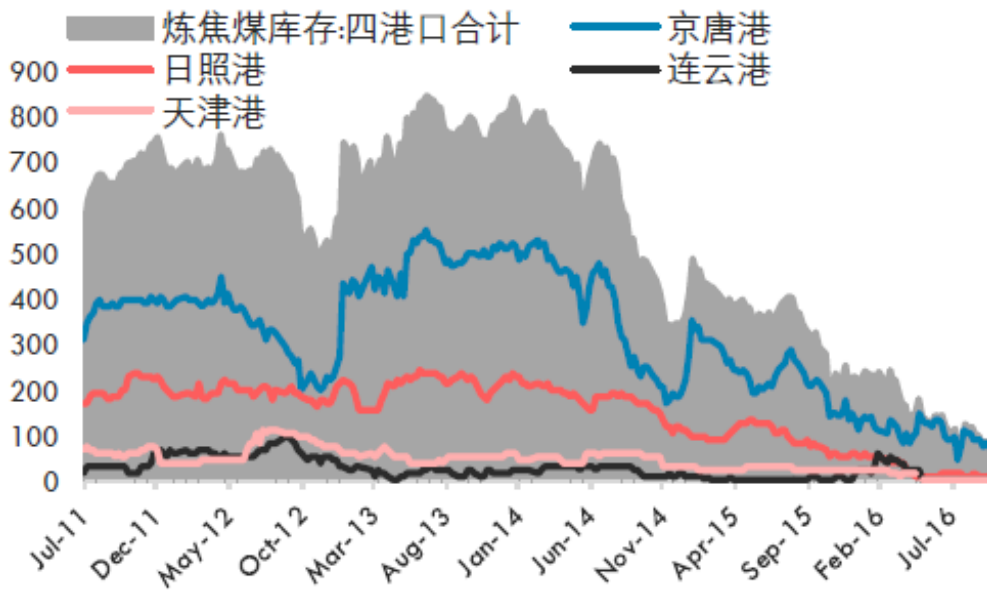
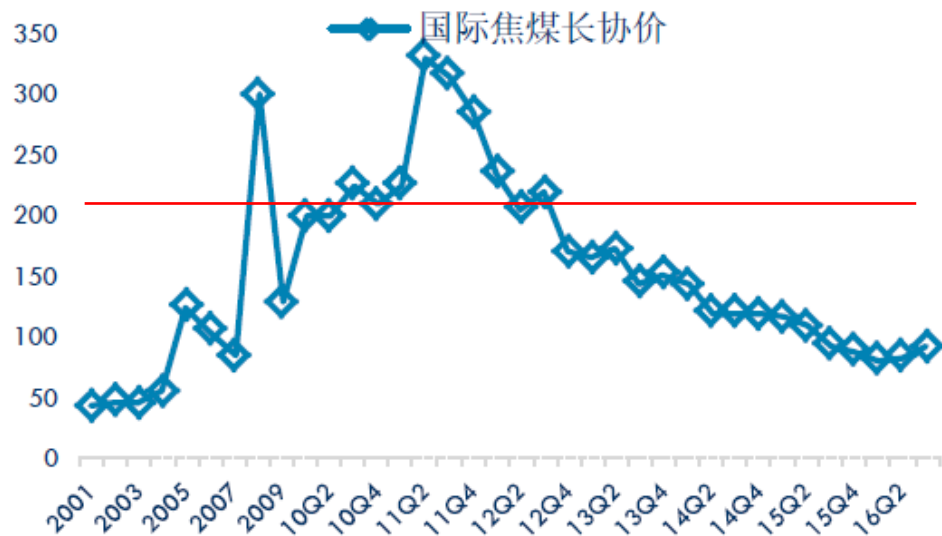


# 焦化厂利润攀升 库存仍低



## ➤ 焦炭库存创新低



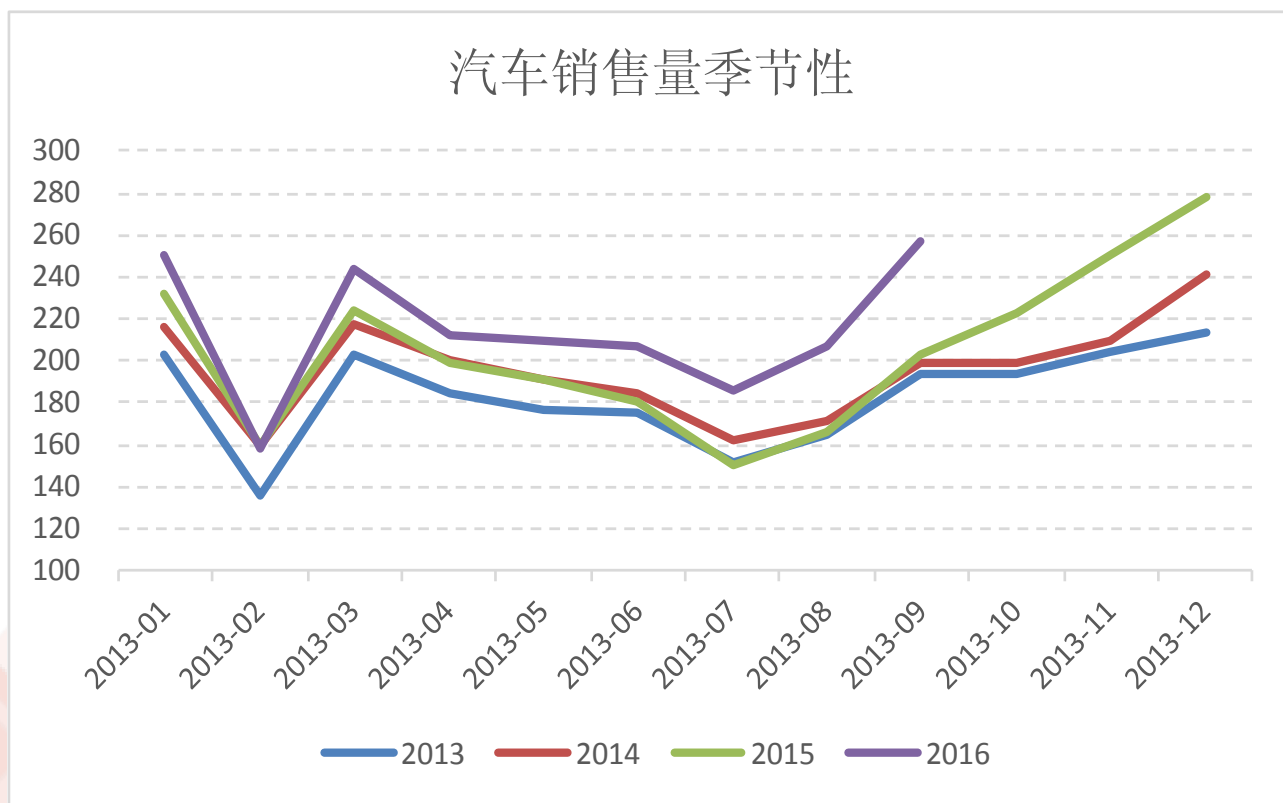




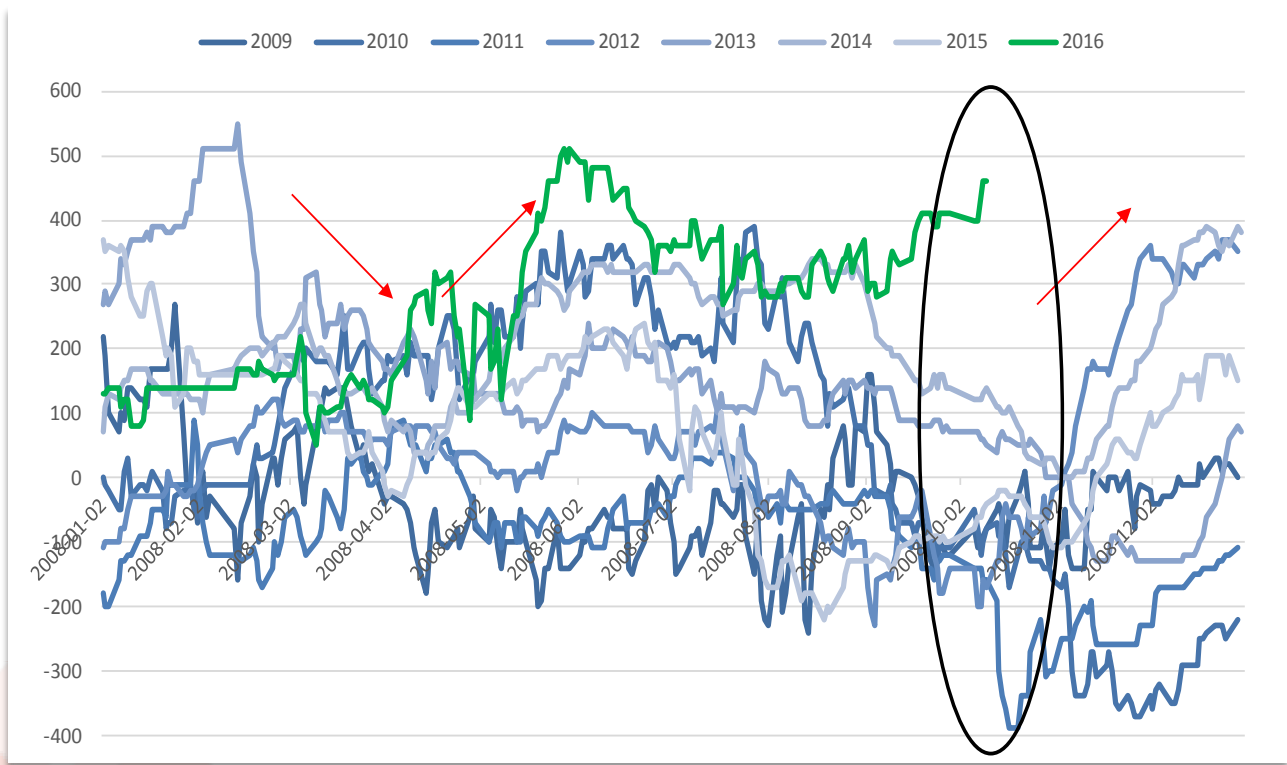
# 热卷螺纹价差



- 2015年9月底，国务院出台了小排量汽车购置税优惠政策：对于在2015年10月1号到2016年12月31号购买1.6L及以下排量乘用车的车主，实施车辆购置税征收减半的优惠政策。



➤ 9-10月份，热卷-螺纹价差反季节性扩大。年末规律季节性扩大。



- ◆ 现货未见松动，期市依然贴水，1月煤焦或再创新高。
- ◆ 终端需求面临回落风险，矿石供应明确，钢矿反弹基础不牢
- ◆ 应对：买钢抛矿对冲  
关注热卷螺纹价差



# 谢谢!

广州市越秀区先烈中路65号东山广场东楼5、11、12层

热线：400-628-0888    <http://www.htgwf.com/>